

# Ostoja Sułków



Załącznik nr 1

Soltris Developer Sp. z o.o.

U. Kamińskiego 51, Kraków

Tel.: 690307361

Email: [biuro@soltris.pl](mailto:biuro@soltris.pl)

DANE OBIEKTU:

Lokal nr A, adres budynku nr 505 w Sułkowie

Ilość kondygnacji : 2

Ilość pokoi: 4

**Powierzchnia użytkowa LOKALU: 85,82 m<sup>2</sup>**

Powierzchnia użytkowa lokalu z garażem: **106,43 m<sup>2</sup>**

Zestawienie powierzchni parter:

KOMUNIKACJA: 6,80m<sup>2</sup>

TOALETA: 1,28m<sup>2</sup>

POW. RUCHU: 3,74m<sup>2</sup>

POKÓJ DZIENNY Z ANEKSEM KUCHENNYM: 21,50m<sup>2</sup>

WIATROŁAP: 3,00m<sup>2</sup>

Garaż: 20,61m<sup>2</sup>

**Powierzchnia użytkowa parteru: 32,58m<sup>2</sup>**

Zestawienie powierzchni piętro:

KOMUNIKACJA: 6,67m<sup>2</sup>

SYPIALNIA 1: 18,29m<sup>2</sup>

SYPIALNIA 2: 10,25 m<sup>2</sup>

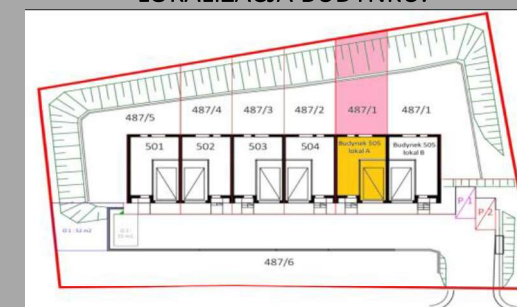
SYPIALNIA 3: 10,48m<sup>2</sup>

ŁAZIENKA: 5,63m<sup>2</sup>

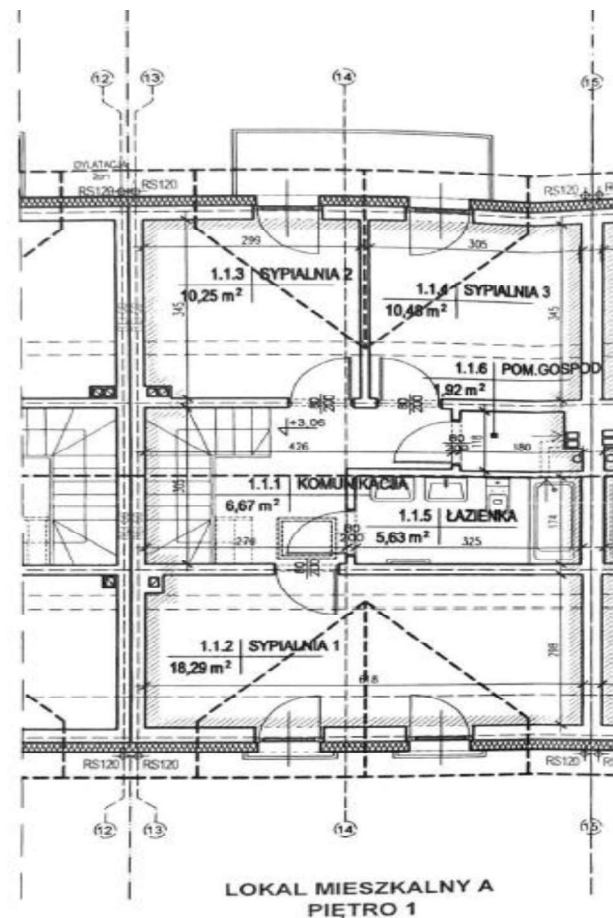
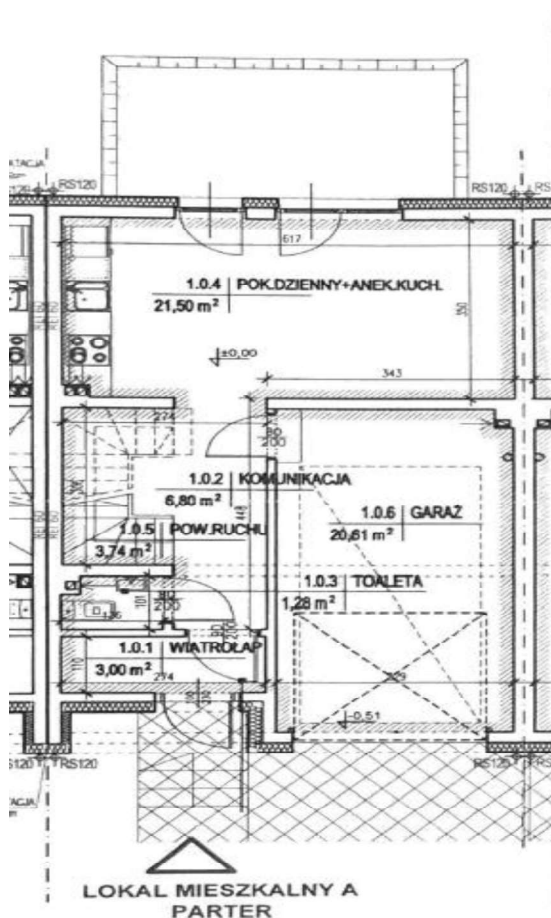
PO. GOSPODARCZE: 1,92 M<sup>2</sup>

**Powierzchnia użytkowa parteru: 53,24m<sup>2</sup>**

LOKALIZACJA BUDYNKU:



## BUDYNEK 505 LOKAL : A



1. Powierzchnie obliczone są w świetle pionowych przegród nie nadających się do demontażu w stanie wykończonym, przy uwzględnieniu tynków, na poziomi podłogi (bez uwzględniania listew przypodłogowych progów, itp.)
2. Powierzchnia użytkowa lokalu obliczona na podstawie normy : PN-ISO 9836:2022-07