

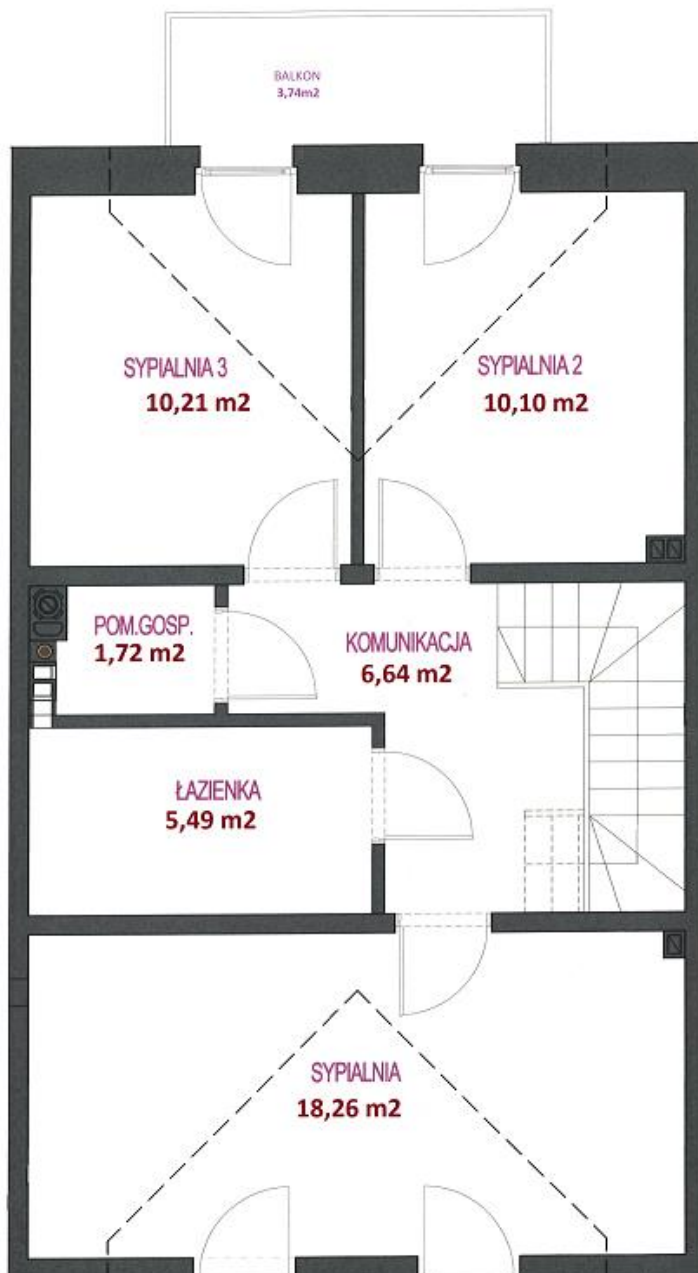
Ostoja Sułków



Kameralne osiedle domów koto Weliczki pod Krakowem

Sułków nr 504 - dom w zabudowie szeregowej

PIĘTRO



Soltris Developer Sp. z o.o.

U. Kamieńskiego 51, Kraków

Tel.: 690307361

Email: biuro@soltris.pl

Ostoja Sułków

Sułków, koto Weliczki

49.995299, 20.106280

DANE OBIEKTU:

DOM, adres budynku nr 504 (Sułków)

Ilość kondygnacji : 2

Ilość pokoi : 4

Powierzchnia użytkowa: **84,66 m²**

Powierzchnia użytkowa z garażem: **104,82 m²**

Zestawienie powierzchni piętro:

KOMUNIKACJA: 6,64m²

ŁAZIENKA: 5,49m²

POM. GOSPODARCZE: 1,72m²

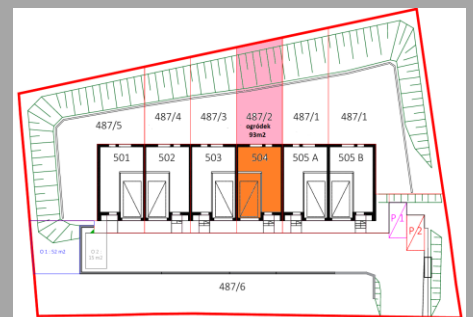
SYPIALNIA 1: 18,26m²

SYPIALNIA 2: 10,10m²

Sypialnia 3: 10,21 m²

Powierzchnia użytkowa piętra: 52,42m²

LOKALIZACJA BUDYNKU:



1. Informacje na karcie nie stanowią oferty handlowej w rozumieniu art. 66 kodeksu cywilnego.
2. Powierzchnie obliczone są w świetle pionowych przegród nie nadających Siudo demontażu w stanie wykończonym, przy uwzględnieniu tynków, na poziomi podłogi (bez uwzględniania listew przypodłogowych progów, itp.)
3. Powierzchnia użytkowa lokalu obliczona na podstawie normy : PN-ISO 9836:2022-07